

# Je suis en terminale et je veux faire des études de santé (maïeutique, médecine, odontologie et pharmacie)

## Quelles formations me sont proposées par les universités ?

Une licence avec une option « accès santé » \*

**L.AS**



Sonia aimerait être pharmacienne ou chirurgien-dentiste\*\* et s'intéresse aux sciences

Elle choisit une licence de chimie qui correspond le mieux à ses projets et à ses points forts et qui propose des enseignements liés à l'option « accès santé ».

Elle vérifie sur Parcoursup que la L.AS qu'elle choisit permet bien de candidater aux 2 filières santé qui l'intéressent.



Si Sonia valide sa 1<sup>re</sup> année de licence, elle pourra candidater dans les filières de santé pharmacie ou odontologie



Si Sonia ne valide pas sa 1<sup>re</sup> année de licence, elle ne peut pas candidater aux études de santé



Elle est admise en 2<sup>e</sup> année de pharmacie



Elle poursuit en 2<sup>e</sup> année de chimie



Elle peut redoubler cette 1<sup>re</sup> année



Elle peut se réorienter via **Parcoursup**

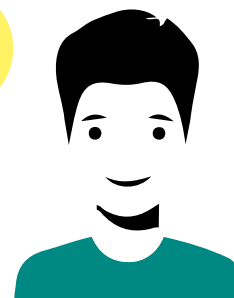


Et elle peut candidater à nouveau aux études de santé après au moins une année supplémentaire

## Deux exemples

Un parcours spécifique « accès santé », avec une option d'une autre discipline \*

**PASS**



Nicolas aimerait être médecin ou sage-femme\*\* et aime la littérature

Il choisit, dans une université ayant une faculté de santé, le parcours spécifique « accès santé » et prend une option lettres qui correspond à ses points forts et à ses autres projets éventuels.

Il vérifie sur Parcoursup que le PASS qu'il choisit permet bien de candidater aux 2 filières santé qui l'intéressent.



Si Nicolas valide sa 1<sup>re</sup> année de licence, il candidate dans les filières de santé médecine ou maïeutique



Si Nicolas ne valide pas sa 1<sup>re</sup> année de licence, il ne peut pas candidater aux études de santé ; il ne peut pas redoubler cette année



Il est admis en 2<sup>e</sup> année de médecine



Il poursuit en 2<sup>e</sup> année de lettres



Il doit se réorienter via **Parcoursup** et peut notamment faire des vœux en L.AS



Et il peut candidater à nouveau aux études de santé après au moins une année supplémentaire

\* Selon les possibilités offertes par les universités.

\*\* Les filières ont été choisies arbitrairement pour l'exemple. Pour savoir à quelles filières un PASS ou une L.AS permettent de candidater, il faut consulter la partie débouchés de la fiche sur parcoursup et, pour plus de détails, se référer aux autres infographies "L.AS et PASS comment ça marche ?" ou "Études de kiné, comment ça marche ?"